

Casas rústica en Soleuropa, Nueva  
Andalucía

Referencia: RV3304



Dormitorios: 3

Baños: 3

M<sup>2</sup>: 156

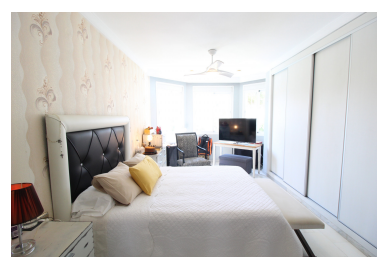
Precio: 679.000 €

Estado: Venta

Tipo de propiedad: Casas  
rústica

Plazas: por petición

Día de la impresión : 3rd  
Junio 2026



---

Descripción:Amplia casa adosada lista para entrar a vivir, situada en una tranquila y cuidada comunidad familiar con varias piscinas y extensas zonas ajardinadas.

En la planta baja encontramos un acogedor hall de entrada, una cocina amplia totalmente reformada, baño completo de invitados y un luminoso salón con chimenea, que da acceso a una agradable terraza con porche y vistas al jardín y la piscina. Además, dispone de un encantador porche en la entrada, perfecto para disfrutar de los días soleados con total comodidad.

Desde el porche del salón se accede directamente al jardín comunitario, creando un entorno ideal para el descanso y el ocio.

En la primera planta se ubican 3 dormitorios y 2 baños, uno de ellos en suite con ducha y una amplia zona de vestidor. Todos los dormitorios cuentan con armarios empotrados nuevos.

La vivienda destaca también por sus varios porches y un impresionante solárium con reciente techado de madera, ideal como zona chill out, para cenas al aire libre con barbacoa, además de contar con una parte cerrada y un práctico cuarto de lavandería. Desde aquí se disfrutan fantásticas vistas panorámicas a la arboleda y las montañas de La Quinta.

Ubicada en una urbanización cerrada y muy bien mantenida, cerca de todos los servicios: supermercados, colegios, tiendas y restaurantes. A tan solo 4 minutos en coche de San Pedro de Alcántara y Puerto Banús. La vivienda dispone de aire acondicionado en todas las estancias y persianas, lo que garantiza confort durante todo el año.

Una opción ideal tanto como residencia habitual, vivienda vacacional o inversión, perfecta para disfrutar de Marbella con todo a su alcance.

---

Destacado:

Reventa, Aire acondicionado, Calefacción, Sistema de alarma, Vistas a la montaña, Piscina, None, None, Golf, Cerca de las escuelas