

Villa en Sotogrande

Referencia: R5066611



Dormitorios: 6

Baños: 7

M<sup>2</sup>: 1.450

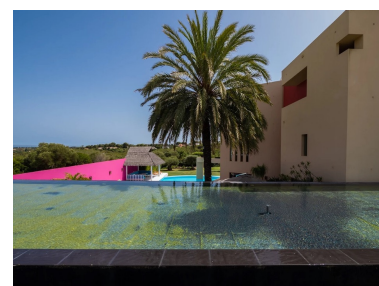
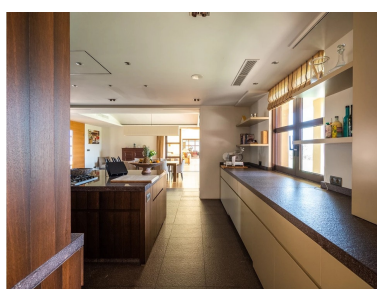
Precio: 5.750.000 €

Estado: Venta

Tipo de propiedad: Villa

Plazas: por petición

Día de la impresión : 15th  
Junio 2026



Descripción: Lujosa mansión única ubicada al sur frente a la extensa costa con espléndidas vistas al mar y a la costa africana, rodeada por el famoso campo de golf de 18 hoyos La Reserva de Sotogrande y junto al campo de Valderrama. Diseñada y decorada por arquitectos y diseñadores de categoría, incluye, en la planta baja: un largo pasillo/galería que conecta el ala este con el enorme salón y el estudio con el comedor del ala oeste. Unas puertas correderas separan el comedor y la amplia cocina con electrodomésticos de primera. Detrás está la cocina auxiliar con congelador, despensa, lavadero independiente y aseo de invitados. La planta superior incluye los 5 dormitorios con sus baños en suite. El ala este está reservada para la suite principal, que consta de dormitorio con ventana panorámica al mar, pantalla de TV ascendente frente a la cama, baño en suite con terraza y ducha exterior. El vestidor está diseñado a medida con armarios de madera. El nivel inferior cuenta con un lado destinado al alojamiento para el personal con sala de estar, cocina americana, aseo separado, dormitorio, baño y un amplio patio. En el medio hay un garaje para 6 coches y una sala de juegos. El otro lado cuenta con una sala de cine, sala de masajes, bodega, sala de piscina/bar, así como una amplia zona de gimnasio, jacuzzi interior y sauna sueca Klafs con infrarrojos. Las estancias principales, decoradas con los mejores muebles de Georgetti, y la cocina tienen acceso al exterior. Las paredes brillantes acentúan el espacio en las terrazas junto al estanque Koi y la zona de barbacoa exterior protegida del sol, que lleva a un jardín en dos niveles con una fuente y una pared de color intenso que la rodea, protege del viento y que ofrece total privacidad. Piscina infinita con impresionante mosaico Siccis, tarima de madera IPE y cabaña de estilo mexicano. La parte más llamativa de esta mansión es la espaciosa zona de estar al aire libre con techo de cristal y contraventanas de celosía esculpidas eléctricas que juegan con la cambiante luz y la sombra del techo, y la parte delantera que separa el jardín sin bloquear la vista al mar. Esta villa única se encuentra en Sotogrande, en el sur de España, cerca de Marbella, Málaga y Gibraltar. Se encuentra en una urbanización cerrada al final de una calle sin salida y a la entrada del campo de golf de renombre mundial Club Reserva de Sotogrande. En tan solo cinco minutos en coche se encontrará en la playa y con todos los servicios a mano. En la zona hay tiendas, centros comerciales y supermercados ■muy ■cerca. ■El ■aeropuerto ■internacional ■de Málaga ■se encuentra a ■algo más de ■una ■hora en ■coche. La ■parcela contigua ■está ■disponible a un ■precio ■de ■1.000.000 ■EUR ■(4.146 ■m2).

---

Destacado:

None, Piscina, Aire acondicionado, Vistas al mar, Jardín privado, None, Plazas, None