

+34 608 28 17 12

Violet Realty

info@violett-realty.com

Apartamento en Puerto Banús

Referencia: R4975186



Dormitorios: 6

Estado: Venta

Baños: 7

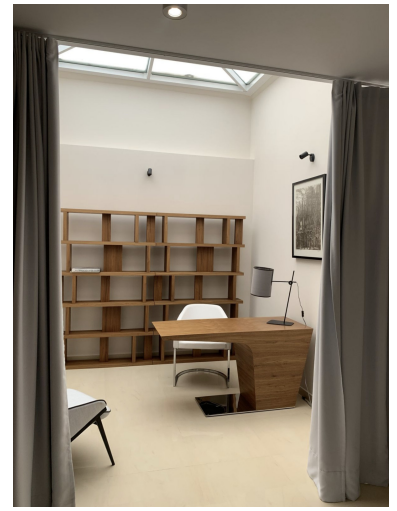
Tipo de propiedad:
Apartamento

M²: 575

Plazas: por petición

Precio: 4.500.000 €

Día de la impresión : 13th
Junio 2026



Descripción: Ubicado en el prestigioso complejo Gray D'Albion en Marbella - Puerto Banús, este excepcional dúplex en planta baja ofrece una experiencia de vida frente al mar sin igual. Con seis amplios dormitorios y siete baños, esta propiedad es el epítome del lujo y la comodidad. Con una superficie construida de 575m², incluyendo 488m² de interiores meticulosamente diseñados, este dúplex es perfecto para quienes buscan una combinación de estilo, conveniencia y sofisticación. Cuenta con 3 plazas de aparcamiento, un hammam en el apartamento, una luminosa oficina y seguridad 24/7. La propiedad dispone de una cocina totalmente equipada y un lavadero, garantizando practicidad, mientras que el aire acondicionado y las unidades de A/C individuales proporcionan una atmósfera confortable durante todo el año. Los interiores están adornados con suelos de mármol y una chimenea decorativa que realza la elegancia de los espacios habitables. Esta residencia completamente nueva también incluye un apartamento para invitados, una sala de oficina y un aseo para invitados, lo que la hace ideal para recibir visitas o acomodar a familiares extendidos. El comedor y la sala de estar ofrecen amplios espacios para la relajación y el entretenimiento, complementados con vistas directas al mar que crean un ambiente sereno. La vida al aire libre es igualmente impresionante, con una terraza privada, un balcón y una terraza descubierta que permiten a los residentes aprovechar al máximo el clima mediterráneo. Un jardín privado añade atractivo, proporcionando un refugio tranquilo. La piscina comunitaria y el garaje mejoran aún más la comodidad y el atractivo de esta vivienda. Características adicionales como persianas eléctricas, armarios empotrados y una zona de barbacoa subrayan la atención al detalle y las comodidades modernas integradas en la propiedad. Situado en primera línea de playa, este dúplex ofrece acceso directo al mar y se encuentra cerca de servicios clave, incluyendo escuelas, campos de golf y parques infantiles. La comunidad cerrada garantiza privacidad y seguridad, mientras que la proximidad al centro de la ciudad añade conveniencia a la vida diaria. Ya sea disfrutando de la sauna, ■contemplando ■las ■vistas ■al ■jardín ■o al ■mar, o simplemente ■relajándose en la ■terrazza ■cubierta, esta ■propiedad ■encarna los ■aspectos ■más refinados del ■estilo ■de ■vida ■lujoso ■de ■Marbella.

Destacado:

Frente a la playa, Nueva construcción, Piscina, Aire acondicionado, Vistas al mar, Jardín privado, None, Seguridad 24H, Plazas