

Apartamento en Puerto Banús

Referencia: R2344079



Dormitorios: 3

Baños: 4

M²: 352

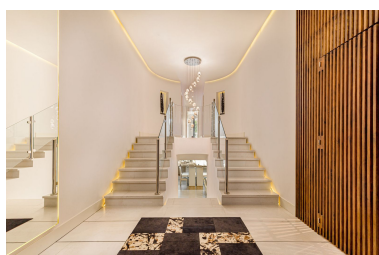
Precio: 1.995.000 €

Estado: Venta

Tipo de propiedad:
Apartamento

Plazas: por petición

Día de la impresión : 13th
Junio 2026



Descripción: La propiedad perfecta en el corazón del famoso Puerto Banús directamente en la playa. Una propiedad en primera línea de playa con 3 dormitorios y 4 baños. El apartamento dúplex en la planta baja cuenta con un impresionante hall de entrada que conduce a una increíble zona de estar abierta en el nivel inferior y un área privada en el nivel superior compuesta de 3 dormitorios con 3 baños en suite. La suite principal se divide en 3 áreas, vestidores "El y Ella" a cada lado de la entrada que conduce a la zona de descanso con vista abierta al mar y acceso a una terraza soleada, y al área del baño con duchas "El y Ella", un jacuzzi con vista al mar y un aseo separado. La increíble zona de estar abierta se compone de una moderna cocina abierta totalmente equipada de Siematic con diseño de vanguardia, ergonomía y electrodomésticos de calidad superior, como un extractor de cocina de diseño iPhone con cajas y una base integrada para iPhone; un área de comedor y un acogedor y lujoso salón, todo lo cual conduce a una gran terraza atractiva que se abre a los jardines tropicales. Completamente renovado en 2014 con un diseño moderno superior y con materiales de alta calidad, esta propiedad ofrece numerosos extras, como un sistema domótico completo que controla las persianas eléctricas, el sistema de aire acondicionado frío / calor, la calefacción por suelo radiante y las numerosas luces LED en todo el apartamento; un sistema de música con altavoces integrados en el techo en cada habitación; sanitarios Hansgrohe y baldosas cerámicas Porcelanosa en los baños; un cuarto de baño completo con ducha en el nivel de la zona de estar, así como un cuarto de servicio/lavandería/almacenaje al lado de la cocina. La propiedad también se vende con 1 plaza de aparcamiento, un trastero al lado de la plaza de aparcamiento. La comunidad ofrece exuberantes jardines subtropicales con una gran piscina comunitaria y acceso directo al maravilloso paseo marítimo y la playa de arena a solo 50 metros del apartamento. Una oportunidad única para vivir en una espaciosa y lujosa propiedad en primera línea de playa en Puerto Banús.

Destacado:

Frente a la playa, Nueva construcción, Piscina, Aire acondicionado, Calefacción, Vistas al mar, None, Jardín privado, Seguridad 24H, Plazas, None, Reventa