

+34 608 28 17 12

Violett Realty

info@violett-realty.com

Apartamento en Benalmadena

Referencia: BLXR1214



Dormitorios: 2

Estado: Venta

Baños: 1

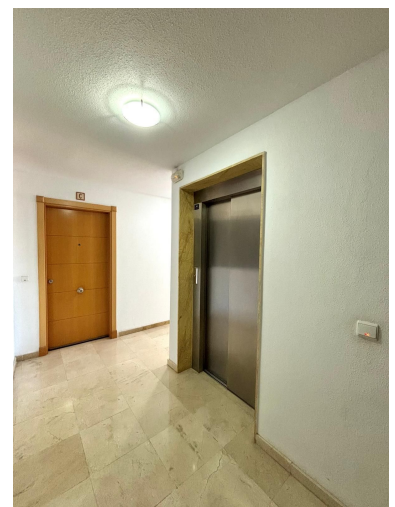
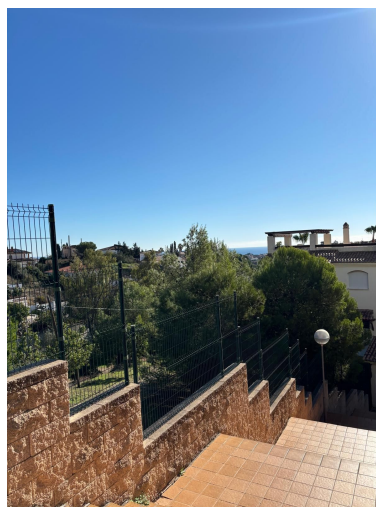
Tipo de propiedad:
Apartamento

M²: 150

Plazas: por petición

Precio: 320.000 €

Día de la impresión : 3rd
Junio 2026



Descripción: Espectacular Apartamento de 2 dormitorios con 100m² Terraza y impresionantes vistas a la montaña

Este impresionante apartamento de 170m² ofrece una amplia y luminosa vivienda en una ubicación muy buscada entre la costa y el pueblo. Diseñado para comodidad y comodidad, cuenta con dos dormitorios dobles con armarios completamente equipados, un baño totalmente equipado y una cocina moderna.

El complejo residencial ofrece una gran cantidad de comodidades para un estilo de vida premium: hermosos jardines, una piscina refrescante, un gimnasio moderno y pistas de pádel para los amantes del deporte.

Todo lo que necesitas está a poca distancia: supermercados, escuelas y Xanit Hospital están a pocos minutos. Con acceso rápido a la autopista A7 y autobuses regulares justo fuera de las puertas delanteras, moverse es sin esfuerzo. Para los propietarios de automóviles, se incluye la plaza de aparcamiento subterráneo con ascensor directamente a su apartamento, añadiendo mayor comodidad a su vida diaria.

El verdadero punto culminante de esta propiedad es la terraza de 100m², perfecta para relajarse o entretener mientras disfruta de impresionantes vistas a la montaña. Este apartamento es una oportunidad excepcional para disfrutar de la comodidad, el estilo y una ubicación fantástica todo en uno.

Destacado:

Reventa, Aire acondicionado, Calefacción, Ascensor