

Casas rústica en Tarifa

Referencia: bella00146



Dormitorios: 9

Baños: 3

M<sup>2</sup>: 510

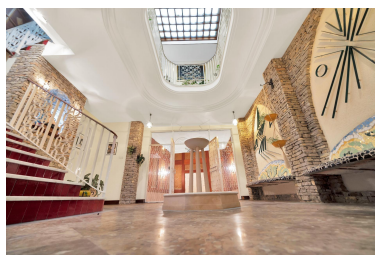
Precio: 1.880.000 €

Estado: Venta

Tipo de propiedad: Casas rústica

Plazas: 1

Día de la impresión : 3rd Junio 2026



## Descripción:CASA EN EL CENTRO HISTÓRICO DE TARIFA SOBRE LA MURALLA MEDIEVAL

Una propiedad única, una casa grande haciendo esquina sobre una plaza y con acceso por dos calles, singular porque se encuentra directamente sobre la muralla medieval de Tarifa, por la que tiene una de sus entradas.

¿Quién puede decir que se pasea por las almenas dentro de su propia casa?

En una zona tranquila del Casco Histórico, la propiedad tiene en total 510 m2 construidos y 321 m2 de terrazas, patios y porche.

La planta baja tiene 238 m2 construidos, entre los que se incluyen dos garajes grandes, algo que en Tarifa está valoradísimo, prácticamente no hay parking privado en el centro. En esta planta está la entrada principal, amplia y señorial, dos cuartos amplios y un baño y los garajes (uno de los dos, el más grande, es un espacio con luz natural que ofrece muchas posibilidades.

La primera planta tiene 248 m2 construidos y 80 m2 de espacio exterior, patio y terraza. Se puede acceder desde otra entrada independiente, a través de la muralla medieval. Aquí encontramos un amplio salón, cuatro dormitorios más y dos baños y un aseo.

En la segunda planta hay 24 m2 construidos más, además de la enorme azotea.

Adicionalmente, la propiedad tiene un pequeño apartamento independiente con un dormitorio y baño, que actualmente se alquila vacacionalmente.

El estado actual de la propiedad es habitable, si bien necesita una reforma y actualización. Las posibilidades son enormes, se puede crear un auténtico oasis de tranquilidad, una magnífica residencia familiar dónde disfrutar de la comodidad de estar en el centro histórico y además tener el espacio interior y exterior necesario para relajarse con total privacidad...

---

Destacado:

Reventa, Inversión, Cerca de las escuelas, Plazas