

Apartamento en Nueva Andalucia

Referencia: 85500250P



Dormitorios: 2

Baños: 2

M<sup>2</sup>: 85

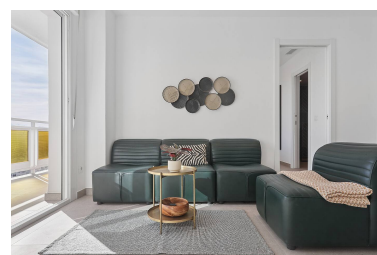
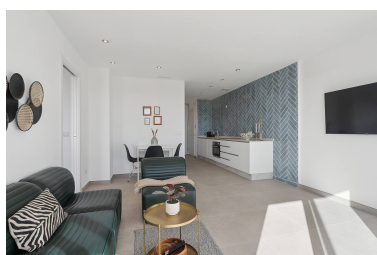
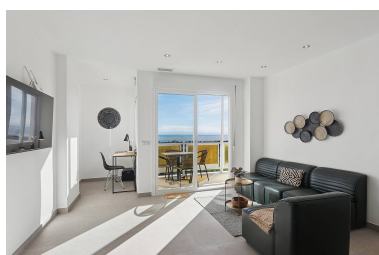
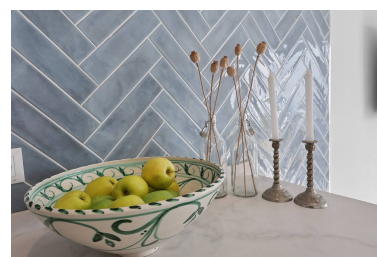
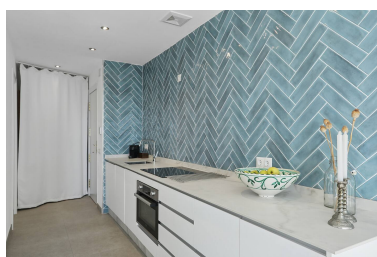
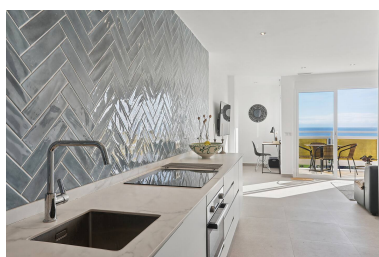
Precio: 0 €

Estado:

Tipo de propiedad:  
Apartamento

Plazas: por petición

Día de la impresión : 3rd  
Junio 2026



---

Descripción: Bienvenido a una residencia refinada en Nueva Andalucía, que ofrece excepcionales vistas panorámicas de Marbella y la costa mediterránea.

Ubicado en una de las zonas más codiciadas de la Costa del Sol, este apartamento bien equipado disfruta de una posición elevada con vistas que se extienden hasta Puerto Banús, San Pedro, Gibraltar y, en días despejados, las montañas del norte de África. Las terrazas orientadas al sur y al oeste aseguran luz natural durante todo el día, creando un ambiente luminoso y acogedor desde la mañana hasta el atardecer.

La propiedad está idealmente situada a solo minutos de Puerto Banús, campos de golf de renombre, playas, restaurantes y servicios cotidianos, ofreciendo tanto comodidad como privacidad.

En el interior, el apartamento está cuidadosamente diseñado en aproximadamente 85 m<sup>2</sup> y cuenta con dos amplios dormitorios y dos modernos baños en suite, además de una luminosa zona de estar y comedor de planta abierta con acceso directo a las terrazas. La distribución es práctica y confortable, ideal tanto para estancias prolongadas como para vivir por temporadas.

Los residentes se benefician de una comunidad cerrada y segura con vigilancia las 24 horas, zonas comunes ajardinadas, piscina (abierta durante la temporada de verano) y aparcamiento privado.

---

Destacado:

Reventa, Aire acondicionado, Calefacción, Seguridad 24H, Vistas al mar, Vistas a la montaña, Ascensor, Golf, Plazas