

+34 608 28 17 12

Violett Realty

info@violett-realty.com

Casas rústica en Condes de Iza, Nueva
Andalucia

Referencia: 83000328P



Dormitorios: 3

Estado: Venta

Baños: 4

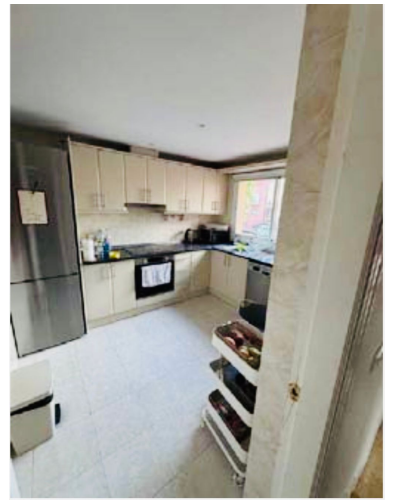
Tipo de propiedad: Casas
rústica

M²: 220

Plazas: por petición

Precio: 600.000 €

Día de la impresión : 3rd
Junio 2026



Descripción: Exclusiva townhouse en Nueva Andalucía – Marbella

Magnífica vivienda adosada situada en una de las zonas más demandadas de Marbella, Nueva Andalucía. Una propiedad amplia y luminosa, ideal tanto como residencia habitual como inversión en plena Costa del Sol.

La vivienda cuenta con aproximadamente 218 m² construidos, distribuidos en varias plantas con espacios cómodos y funcionales. Dispone de amplias zonas de estar, dormitorios de buen tamaño y una agradable terraza privada en planta alta, perfecta para disfrutar del clima mediterráneo durante todo el año.

Ubicada dentro de una tranquila urbanización residencial, la propiedad se encuentra a pocos minutos de Puerto Banús, campos de golf, playas, restaurantes, colegios internacionales y todos los servicios necesarios. Su excelente localización ofrece la combinación perfecta entre privacidad, comodidad y estilo de vida mediterráneo.

Características destacadas:

- * Aproximadamente 218 m² construidos
- * Terraza privada
- * Urbanización privada y tranquila
- * Excelente ubicación en Nueva Andalucía
- * Cerca de Puerto Banús y campos de golf
- * Ideal como vivienda familiar o inversión

Una excelente oportunidad para adquirir una propiedad con gran potencial en una de las mejores zonas de Marbella.

Destacado:

Reventa, Aire acondicionado, Calefacción, Seguridad 24H, Vistas a la montaña, Jardín privado, None, Golf, Cerca de las escuelas