

Ático en Nueva Andalucía

Referencia: 80000139PDUP



Dormitorios: 3

Baños: 3

M<sup>2</sup>: 200

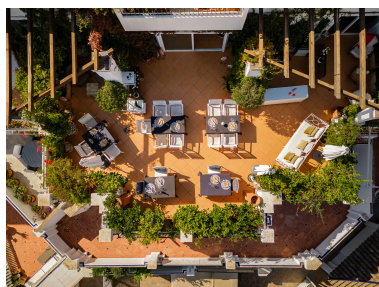
Precio: 1.750.000 €

Estado: Venta

Tipo de propiedad: Ático

Plazas: por petición

Día de la impresión : 3rd  
Junio 2026



---

Descripción:Increíble propiedad única en el corazón de Nueva Andalucía. Perfectamente situado, la propiedad cuenta con impresionantes vistas de La Concha y ofrece un tranquilo retiro con una terraza muy grande con encantadores árboles de limón.

El diseño de esta propiedad es abierto y agradable. A la izquierda, un amplio salón con una gran chimenea crea un ambiente cálido y elegante. Adyacente es una cocina totalmente equipada y una zona de lavandería al aire libre. Este lado de la propiedad también cuenta con un cómodo dormitorio, ideal para los huéspedes o la familia.

En el lado derecho de la entrada, encontrará dos dormitorios adicionales bien designados y un aseo de invitados.

Balcones en cada lado de la propiedad, con árboles de limón, así como ventanas de ático, proporcionan abundante luz natural y una conexión encantadora con el exterior.

Otras características incluyen: 1 o 2 plazas de aparcamiento, acceso a una piscina comunitaria bien mantenida, a poca distancia de tiendas, clubes de tenis, supermercados, restaurantes y el vibrante Puerto Banús. Y por supuesto, todos los dormitorios tienen baños en suite.

La propiedad ofrece una gran flexibilidad, con la opción de dividirla en dos residencias separadas si se desea. Ya sea como una lujosa casa familiar, una propiedad de inversión, o una combinación de ambos, esta propiedad presenta encanto, versatilidad y potencial infinito en una ubicación privilegiada.

---

Destacado:

Reventa, Aire acondicionado, Calefacción, Vistas a la montaña, Ascensor, None, Golf, Cerca de las escuelas