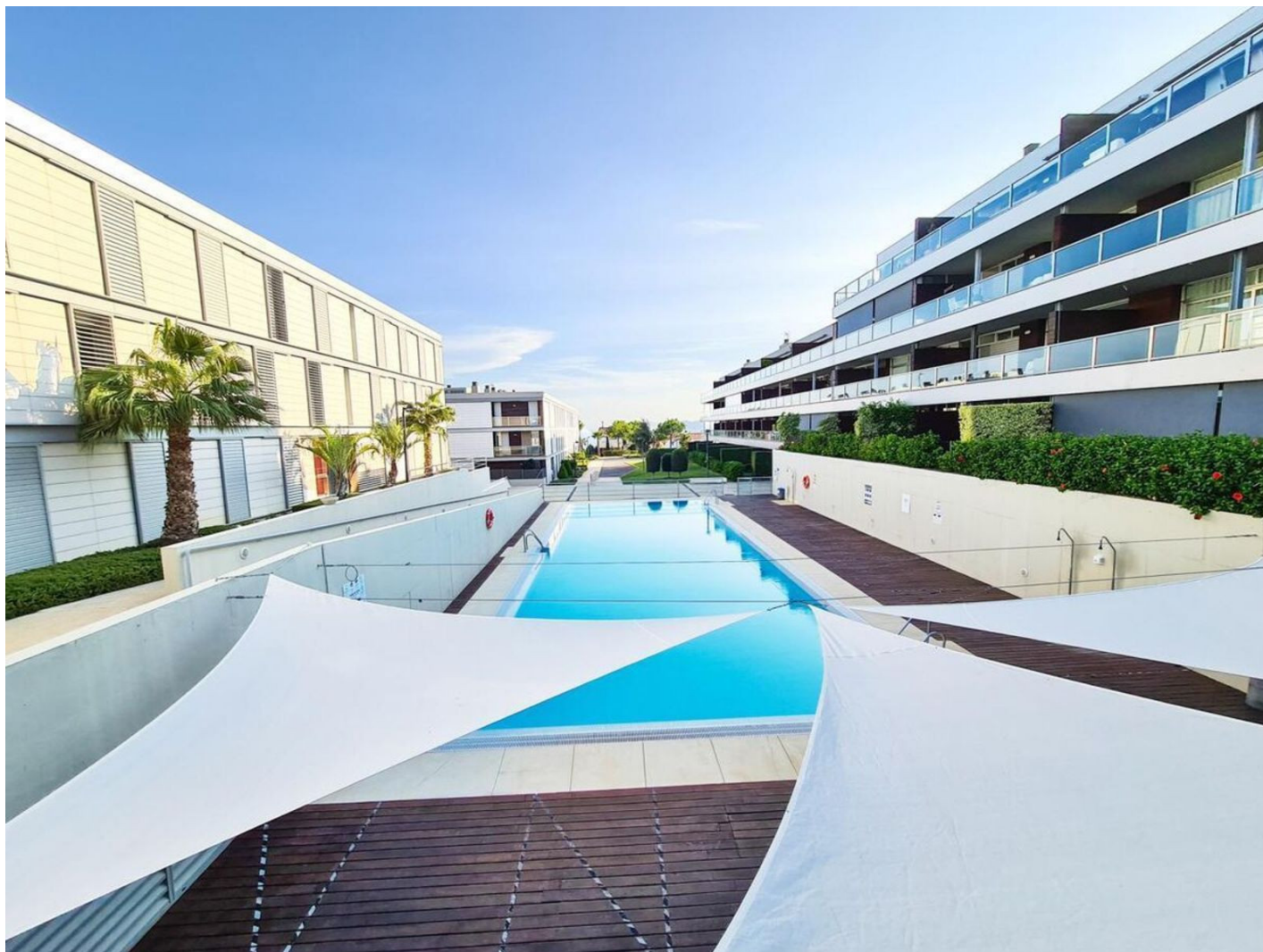


Apartamento en Chullera, Manilva

Referencia: 30001957P



Dormitorios: 3

Baños: 2

M²: 172

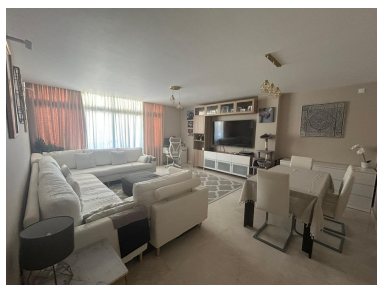
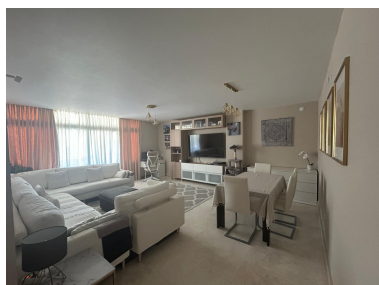
Precio: 359.000 €

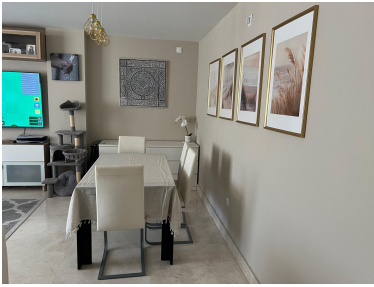
Estado: Venta

Tipo de propiedad:
Apartamento

Plazas: por petición

Día de la impresión : 3rd
Junio 2026





Descripción:Espectacular Piso de 3 Dormitorios con Terraza de 30 m², Suelo Radiante y Domótica – Cerca de Sotogrande, Estepona

Descubre este espectacular piso que combina confort, calidad y ubicación privilegiada.

La vivienda cuenta con 3 amplios dormitorios, 2 baños modernos y un práctico vestidor que aporta un extra de comodidad y organización. Construido con primeras calidades, dispone de elegantes suelos de mármol, armarios empotrados y un avanzado sistema de climatización con aire frío/calor por conductos, complementado con suelo radiante para un máximo bienestar durante todo el año. La domótica integrada eleva la experiencia de vivir con tecnología y eficiencia.

Uno de sus grandes atractivos es su impresionante terraza de casi 30 m² con cerramiento Lumon y suelos de madera tropical, ideal para disfrutarla en cualquier estación. Gracias a su excelente orientación sur, la vivienda goza de sol durante todo el día.

Incluye además una amplia plaza de garaje y trastero, aportando comodidad extra en el día a día.

Instalaciones de la urbanización

Situado en una urbanización cuidada al detalle, podrás disfrutar de completas zonas comunes con una gran piscina exterior, piscina climatizada y club social.

Ubicación inmejorable

A solo 5 minutos de Sotogrande, cerca de la playa y rodeado de prestigiosos campos de golf, con fácil acceso a la autovía.

Un hogar exclusivo donde calidad de vida y entorno se unen. ¡Ven a visitarlo!

Visita muy recomendable. ¡Contáctenos hoy mismo para concertar una visita privada!

Destacado:

Reventa, Aire acondicionado, Calefacción, Sistema de alarma, Lujo, Ascensor, Jardín privado, None, Piscina, None, None, Golf, Cerca de las escuelas