

Ático en Marbella Golden Mile

Referencia: 30001902P



Dormitorios: 3

Baños: 2

M<sup>2</sup>: 108

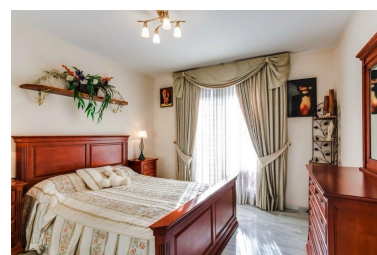
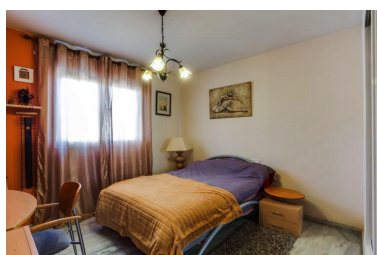
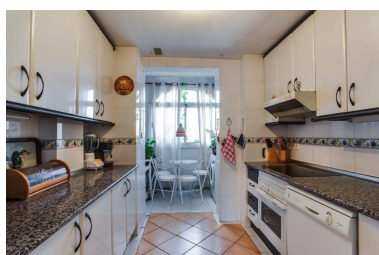
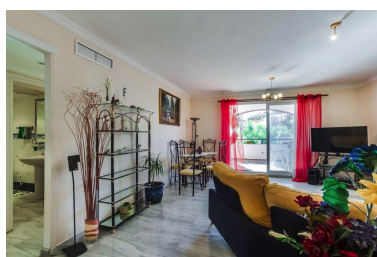
Precio: 925.000 €

Estado: Venta

Tipo de propiedad: Ático

Plazas: por petición

Día de la impresión : 3rd  
Junio 2026



---

Descripción: Amplio Dúplex con Grandes Terrazas y Solárium – Milla de Oro, Marbella (Frente al Hotel Guadalpín)  
Oportunidad excepcional en pleno corazón de la prestigiosa Milla de Oro de Marbella: dúplex luminoso y espacioso en la urbanización cerrada y muy cuidada, justo frente al Hotel Guadalpín.

Se vende amueblado y listo para entrar a vivir (tal y como aparece en las fotos), con amplios espacios exteriores y acceso directo a las instalaciones comunitarias.

#### Características principales

108 m<sup>2</sup> construidos cerrados

3 dormitorios | 2 baños

Hall de entrada, salón-comedor amplio

Cocina eléctrica totalmente equipada

Terraza cubierta de 16 m<sup>2</sup> + terraza descubierta de 33 m<sup>2</sup>

Solárium privado

Lavadero independiente de 4 m<sup>2</sup> junto a la cocina

Trastero

2 plazas de garaje subterráneo incluidas

Aire acondicionado

Orientación sur (máxima luminosidad)

#### Instalaciones de la urbanización

Preciosos jardines tropicales ajardinados

2 piscinas comunitarias (adultos + infantil/chapoteo)

2 pistas de pádel

Urbanización cerrada y muy bien mantenida

#### Ubicación inmejorable

A solo 10 minutos andando de la playa, 2 km del casco antiguo de Marbella, a un paso del Corte Inglés, colegios internacionales, Palacio de Congresos, supermercados, restaurantes y todos los servicios. Rápido acceso a Puerto Banús y A-7.

Ideal como vivienda familiar, segunda residencia o inversión rentable en una de las zonas más cotizadas de Marbella.

Visita muy recomendable. ¡Contáctenos hoy mismo para concertar una visita privada!

---

#### Destacado:

Reventa, Sistema de alarma, Vistas a la montaña, Ascensor, Jardín privado, None, Piscina, None, Casa de vacaciones, Frente a la playa, None, Golf, Cerca de las escuelas