

Casas rústica en Nagüeles, Marbella Golden Mile

Referencia: 30001700P



Dormitorios: 3

Baños: 3

M²: 170

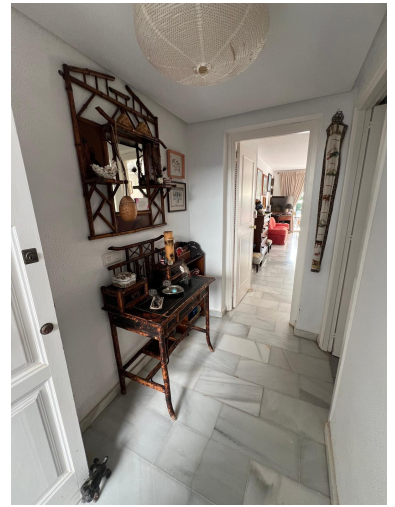
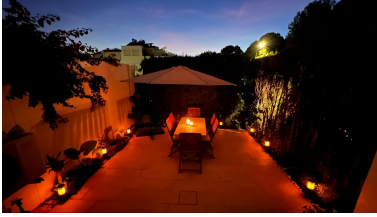
Precio: 945.000 €

Estado: Venta

Tipo de propiedad: Casas rústica

Plazas: por petición

Día de la impresión : 3rd Junio 2026



Descripción: Exquisito Chalet Adosado en la Milla de Oro de Marbella, Nagüeles – ¡Refugio Familiar Tranquilo con Vistas Impresionantes al Mar y la Montaña!

Enclavado en el corazón de la prestigiosa Milla de Oro de Marbella, en Nagüeles, este encantador chalet adosado ofrece un escape residencial sereno a solo 5 minutos de la icónica playa del hotel Puente Romano y a unos minutos de Sierra Blanca. Rodeado de un barrio pacífico y familiar, colindante con un vasto parque repleto de pinos, eucaliptos, mimosas y más – ideal para paseos relajados con niños o mascotas –, esta propiedad de 170 m² combina lujo, privacidad y belleza natural en una ubicación inmejorable. El aparcamiento comunitario con abundantes plazas está justo enfrente de la entrada, añadiendo comodidad al día a día.

Distribuida con esmero en tres plantas, la vivienda cuenta con orientación este-oeste para una luz natural óptima y vistas impresionantes en todo momento.

Características Principales:

Planta Baja: Terraza de entrada acogedora, amplio hall, cocina moderna, salón invitador y un jardín privado perfecto para el relax al aire libre.

Planta Primera: Hall con gran armario empotrado; dos dormitorios con baño en suite, cada uno con amplios armarios y terrazas generosas – una con vistas panorámicas al mar y la montaña, la otra orientada a la piscina comunitaria y las montañas.

Planta Superior Buhardilla: Espacio versátil dividido en zona de dormitorio y salón, con baño en suite y una terraza espectacular que ofrece vistas increíbles al mar (incluyendo Gibraltar y la costa africana) más panorámicas a la montaña.

Comodidades Modernas: Aire acondicionado completo para confort todo el año, piscina comunitaria para refrescantes baños y jardines exuberantes que realzan el ambiente tranquilo.

Orientación y Aparcamiento: Este-oeste, garantizando mañanas y tardes soleadas con escenarios espectaculares; más aparcamiento comunitario amplio justo enfrente de la entrada para un acceso sin complicaciones.

Este chalet adosado excepcional es una joya única para quienes buscan una fusión armónica de elegancia, conveniencia y naturaleza en una de las zonas más codiciadas de Marbella. ¡Contáctanos hoy para concertar una visita privada y hazlo tuyo!

Destacado:

Reventa, Aire acondicionado, Calefacción, Sistema de alarma, Vistas al mar, Vistas a la montaña, Jardín privado, None, Golf, Cerca de las escuelas